



СИБИРСКИЙ
ФЕДЕРАЛЬНЫЙ
УНИВЕРСИТЕТ

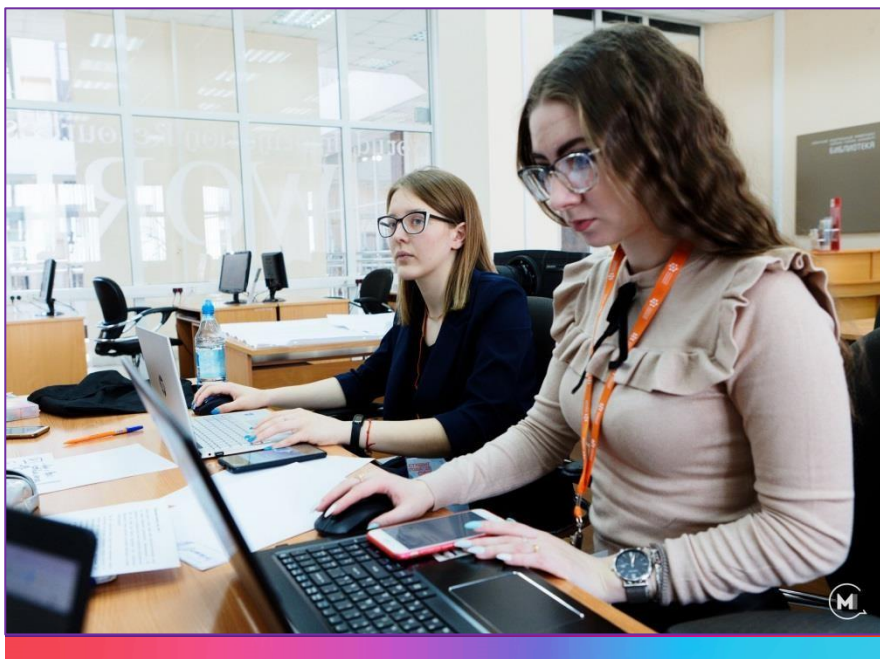
SIBERIAN
FEDERAL
UNIVERSITY



Хакасский
технический
институт

филиал СФУ

Кафедра строительства и экономики

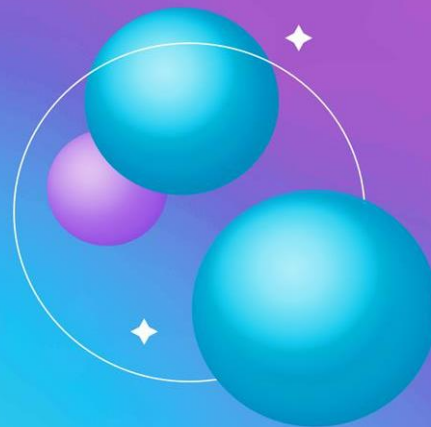


Мы поднимаем города!

2024

ПОСТУПЛЕНИЕ в ХТИ – филиал СФУ

08.03.01 Строительство
Квалификация бакалавр
Очная и очно-заочная формы
обучения





ОБЩАЯ ХАРАКТЕРИСТИКА ОБРАЗОВАТЕЛЬНОЙ ПРОГРАММЫ ВЫСШЕГО ОБРАЗОВАНИЯ

Выпускнику образовательной программы высшего образования присваивается квалификация **бакалавр**.

Срок освоения – **4 года**.
Форма обучения – **очная**.

Трудоемкость освоения обучающимся – 240 зачетных единиц (8640 академических часов).

Профиль программы бакалавриата:
**08.03.01.01 Промышленное и гражданское
строительство**

При реализации образовательной программы применяются электронное обучение и дистанционные образовательные технологии.

Образовательная деятельность осуществляется на государственном языке Российской Федерации



Практическая подготовка



Практическая подготовка



ХАРАКТЕРИСТИКА ПРОФЕССИОНАЛЬНОЙ ДЕЯТЕЛЬНОСТИ ВЫПУСКНИКОВ ОБРАЗОВАТЕЛЬНОЙ ПРОГРАММЫ

Типы задач профессиональной деятельности выпускников:

- изыскательский;
- проектный;
- технологический;
- организационно-управленческий;
- экспертно-аналитический.

Области профессиональной деятельности и (или) сферы профессиональной деятельности, в которых выпускники, освоившие образовательную программу, могут осуществлять профессиональную деятельность: **архитектура, проектирование, геодезия, топография и дизайн; строительство и жилищно-коммунальное хозяйство.**

Перечень основных объектов (или областей знания) профессиональной деятельности выпускников:

- здания и сооружения промышленного и гражданского назначения;
- строительные материалы, изделия и конструкции;
- объекты городской инфраструктуры и жилищно-коммунального хозяйства



Федеральный государственный образовательный стандарт по направлению подготовки разработан с учетом профессиональных стандартов:

«Специалист в области инженерно-технического проектирования для градостроительной деятельности», утвержденный приказом Министерства труда и социальной защиты Российской Федерации от 28 декабря 2015 г. № 1167н.

«Специалист в области оценки качества и экспертизы для градостроительной деятельности», утвержденный приказом Министерства труда и социальной защиты Российской Федерации от 30 мая 2015 г. № 264н.

16.025 «Организатор строительного производства», утвержденный приказом Министерства труда и социальной защиты Российской Федерации от 21 ноября 2014 г. № 930н.

16.032 «Специалист в области производственно-технического и технологического обеспечения строительного производства», утвержденный приказом Министерства труда и социальной защиты Российской Федерации от 27 ноября 2014 г. № 943н.

В образовательной программе компетенции – планируемые результаты ее освоения.
Три группы компетенций: универсальные; общепрофессиональные; профессиональные.

Ознакомление с перечнем компетенций образовательной программы позволяет сформировать понимание того, в каком направлении вы будете развиваться, получая образование по данной программе



Ознакомиться с профстандартами можно на сайте Минтруда России
[в реестре профессиональных стандартов](#)



ПРОФЕССИОНАЛЬНЫЕ КОМПЕТЕНЦИИ



На олимпиаде по сопромату: решаем сложную практическую задачу

Изыскательский тип задач профессиональной деятельности:

- организовывать и проводить работы по обследованию строительных конструкций зданий и сооружений промышленного и гражданского назначения.

Проектный тип задач профессиональной деятельности:

- выполнять работы по архитектурно-строительному проектированию зданий и сооружений промышленного и гражданского назначения;
- проводить расчетное обоснование и конструирование строительных конструкций зданий и сооружений промышленного и гражданского назначения;
- выполнять работы по организационно-технологическому проектированию зданий и сооружений промышленного и гражданского назначения.

Технологический тип задач профессиональной деятельности:

- организовывать производство строительно-монтажных работ в сфере промышленного и гражданского строительства.

Организационно-управленческий тип задач профессиональной деятельности:

- осуществлять организационно-техническое (технологическое) сопровождение и планирование строительно-монтажных работ в сфере промышленного и гражданского назначения.

Экспертно-аналитический тип задач профессиональной деятельности:

- проводить оценку технических и технологических решений в сфере промышленного и гражданского строительства



ПРОФИЛЬНЫЕ ДИСЦИПЛИНЫ И ПРАКТИКА

Профильные дисциплины:

- ✓ Архитектура гражданских и промышленных зданий.
- ✓ Сопротивление материалов.
- ✓ Строительная механика.
- ✓ Основания и фундаменты.
- ✓ Железобетонные и каменные конструкции.
- ✓ Металлические конструкции.
- ✓ Основания и фундаменты.
- ✓ Основы технологии возведения зданий.
- ✓ Организация, управление и планирование в строительстве.
- ✓ Экономика отрасли

Практика

Профиль: **08.03.01.01 Промышленное и гражданское строительство**



Практическая подготовка обеспечивается циклом дисциплин и различных видов практик



ВЫПУСКНЫЕ КВАЛИФИКАЦИОННЫЕ РАБОТЫ

Выпускные квалификационные работы нацелены на решение задач в сфере строительства, которые определяются совместно с заказчиками на предприятиях различной формы собственности.

Разделы выпускных квалификационных работ включают:

- основы проектирования зданий и сооружений;
- нормативную базу строительства;
- разработку архитектурных, конструктивных решений зданий промышленного или гражданского назначения;
- проектирование технологии и организации строительства объекта;
- расчет технико-экономических показателей объекта строительства





Кем работать?
Чему научусь?



КАРЬЕРА

НАУЧИТЕСЬ: готовить предпроектные изыскания; разрабатывать проекты застройки и планировки городов, районов и микрорайонов; контролировать соответствие проекта будущего здания техническому заданию заказчика, стандартам и правилам безопасности; руководить процессами возведения зданий и отделочных работ; проводить обследование и строительную экспертизу безопасности сооружений; проектировать, возводить, осуществлять монтаж, пуск, обслуживание и ремонт зданий и сооружений.

КЕМ РАБОТАТЬ?

- инженер-конструктор;
- инженер-проектировщик;
- ведущий конструктор;
- ведущий специалист;
- архитекторы зданий и сооружений;
- строительный эксперт;
- инженер строительной лаборатории;
- инженер по надзору за строительством;
- производитель работ;
- старший производитель работ



Студенты очной формы обучения Хакасского технического института – филиала СФУ имеют возможность пройти военную подготовку и получить военно-учетную специальность одновременно с обучением по выбранному направлению подготовки.

ПРОГРАММА «ОФИЦЕРЫ И СОЛДАТЫ ЗАПАСА»

Выпускники, окончившие институт, успешно прошедшие итоговую аттестацию по военной подготовке, зачисляются в запас с присвоением воинского звания «рядовой запаса», «лейтенант запаса»





Материально-техническая база

Учебные аудитории для проведения занятий:

- лекций;
- семинаров и практик;
- лабораторных занятий;
- курсового проектирования (курсовых работ);
- аудитории для самостоятельной работы студентов.

Аудитории для лабораторных занятий и самостоятельной работы оснащены компьютерами, подключенными к сети «Интернет».

Используются все возможности электронной информационно-образовательной среды СФУ.

В ХТИ – филиале СФУ каждый студент может найти себе увлечение по душе. У нас есть:

- спортивные залы;
- творческие студии;
- зал хореографии;
- оборудованный современной аудиотехникой актовый зал



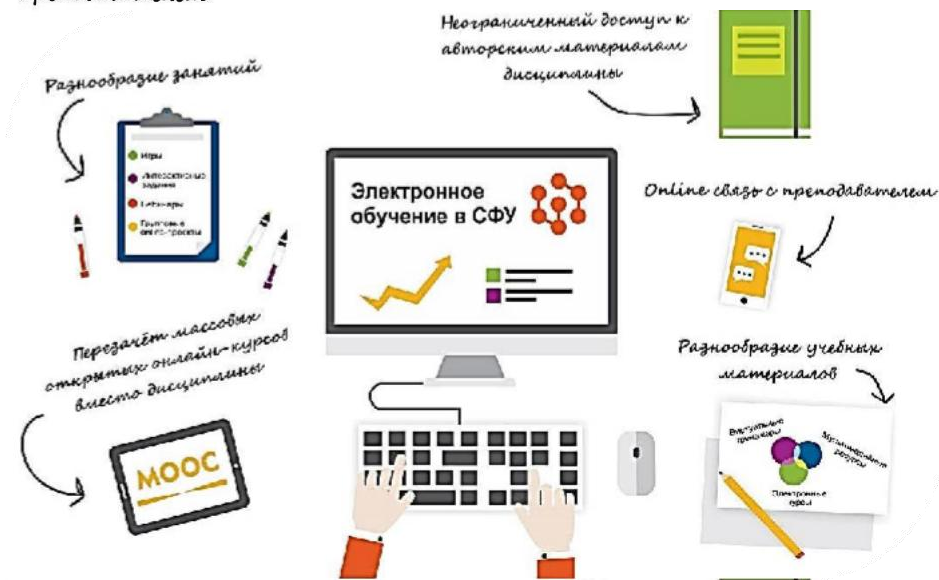


ЭЛЕКТРОННОЕ ОБУЧЕНИЕ В СФУ



Сибирский федеральный университет сочетает высокие стандарты традиционного обучения и применение современных технологий в образовании

Студенты университета уже по достоинству оценили обучение с использованием электронных образовательных курсов и проведение занятий в форме вебинаров





НЕ ТОЛЬКО УЧЕБА!

Студенческие годы – это не только лекции, семинары, зачеты и экзамены, это время становления личности, открытия в себе новых талантов и возможностей.

В ХТИ – филиале СФУ каждый студент может найти себе увлечение по душе.

- Хореографическая студия «Dance Wave».
- Art-лаборатория «АРТиКО».
- Медиагруппа ХТИ – филиала СФУ.
- Студенческий спортивный клуб «АБА» (член Ассоциации студенческих спортивных клубов).
- Волонтерский отряд «ПЛАМЯ» (принимает участие в ежегодных волонтерских проектах, таких как день Енисея, «Свеча памяти» и др.).
- Вокальная студия и другие площадки.

Мы предлагаем возможности проявить себя в социально значимых проектах и реализовать свое желание сделать полезное и доброе дело!

Спортивные секции:

- волейбол;
- баскетбол;
- легкая атлетика





ПОДГОТОВИТЕЛЬНЫЕ КУРСЫ



Подготовительные курсы при ХТИ – филиале СФУ работают с 1989 г. как одна из форм довузовской подготовки. Программы по учебным дисциплинам (русский язык, математика, физика, обществознание, информатика, химия) нацелены на глубокое изучение учебного материала.

Курсы помогают абитуриентам качественно подготовиться к ОГЭ, ЕГЭ и вступительным испытаниям, организованным вузом самостоятельно.

**На курсах работают ведущие преподаватели
ХТИ – филиала СФУ.**

Курсы интенсивной подготовки к ОГЭ, ЕГЭ и внутренним вступительным испытаниям в вуз – комплекс программ различной интенсивности и длительности для подготовки к сдаче выпускных и вступительных экзаменов.

Больше информации:

[Центр подготовки юного инженера](#)
[Подготовительные курсы \(интенсивная подготовка к ОГЭ, ЕГЭ, ВИ\)](#)

КОНТАКТЫ:

Республика Хакасия,
г. Абакан, ул. Щетинкина, 27, каб. 115
тел. **+7(913)544-87-74**
e-mail: junior_engineer@mail.ru



ОЧНАЯ ФОРМА ОБУЧЕНИЯ
» **20** бюджетных мест

1+ платное место

ОЧНО-ЗАОЧНАЯ ФОРМА ОБУЧЕНИЯ
» **15** платных мест

В качестве результатов общеобразовательных вступительных испытаний (ВИ) принимаются результаты ЕГЭ или результаты ВИ, проводимых университетом для отдельных категорий поступающих

Результаты ЕГЭ	Минимальные баллы
1. Физика / Информатика и ИКТ	предметы по выбору 39 / 44
2. Математика	профильный уровень 39
3. Русский язык	40

ВИ, проводимые университетом	Форма проведения ВИ	Минимальные баллы
1. Основы техники и механики	Тестирование	39
2. Основы инженерных вычислений		39
3. Русский язык		40

Поступающие по своему усмотрению могут использовать для поступления результаты ЕГЭ.

При наличии результатов ЕГЭ по предмету (предметам) и результата ВИ, проводимого университетом, в качестве результата соответствующего внутреннего испытания засчитывается наиболее высокий результат.

Поступающие на базе среднего и высшего профессионального образования могут перевестись на индивидуальный учебный план, в том числе на ускоренное обучение, с учетом профиля предыдущего образования



Перечень документов, необходимых для поступления

- заявление,
- документ, удостоверяющий личность и гражданство,
- документ установленного образца об образовании,
- документы, подтверждающие особые права или преимущества поступающих (при наличии),
- ИНН и СНИЛС,
- для лиц, поступающих по результатам вступительных испытаний, проводимых университетом самостоятельно:
 - 2 фотографии размером 3 x 4 (анфас, без наклона и поворота головы, без головного убора),
 - электронный образ цветной фотографии разрешением не менее 600 dpi (анфас, без наклона и поворота головы, без головного убора, без ретуши) – в случае подачи документов в электронной форме



Документы представляются в Университет одним из следующих способов:

- 1) Лично по адресу: 655017, Республика Хакасия, г. Абакан, ул. Щетинкина, д. 27, ауд. 105, 106.
- 2) Направляются через операторов почтовой связи общего пользования (при поступлении в ХТИ - филиал СФУ – на адрес филиала 655017, Республика Хакасия, г. Абакан, ул. Щетинкина, д. 27, Ответственному за прием в ХТИ – филиале СФУ).
- 3) Направляются в электронной форме посредством личного кабинета поступающего в автоматизированной информационной системе «Абитуриент» СФУ.
- 4) В электронной форме с использованием суперсервиса «Поступай в вуз онлайн» посредством Единого портала государственных услуг и функций (ЕПГУ)



СИБИРСКИЙ
ФЕДЕРАЛЬНЫЙ
УНИВЕРСИТЕТ

SIBERIAN
FEDERAL
UNIVERSITY



Хакасский
технический
институт
филиал СФУ

Хакасский технический институт – филиал ФГАОУ ВО «Сибирский федеральный университет»

Адрес института: 655017, РХ, г. Абакан, ул. Щетинкина, 27
Телефон/факс: 8 (3902) 22-53-55

ПРИЕМНАЯ КОМИССИЯ:

Аудитория 107а

Телефоны:

+7 (3902) 22-05-02

+7 (983) 054-41-72

Эл. почта:

pk-khti@mail.ru

ПОДГОТОВИТЕЛЬНЫЕ КУРСЫ:

Аудитория 115

Телефон:

+7 (913) 544-87-74

Эл. почта:

junior_engineer@mail.ru

КАФЕДРА СТРОИТЕЛЬСТВА И ЭКОНОМИКИ:

Аудитория 202

Телефон:

8 (3902) 22-53-55

Эл. почта:

shibaevagn@mail.ru



ХТИ – филиал СФУ в сети Интернет

■ официальный сайт



■ группа VK



■ группа ОК



■ Telegram



СФУ



СИБИРСКИЙ
ФЕДЕРАЛЬНЫЙ
УНИВЕРСИТЕТ

SIBERIAN
FEDERAL
UNIVERSITY



Хакасский
технический
институт
филиал СФУ

Хакасский технический институт –
филиал ФГАОУ ВО
«Сибирский федеральный университет»

**ПОСТУПАЙ
в ХТИ – филиал СФУ!**

**ВЫБИРАЙ ПЕРСПЕКТИВНОЕ
НАПРАВЛЕНИЕ**



08.03.01 Строительство

Квалификация – бакалавр

Очная и очно-заочная формы обучения

или

**08.05.01 Строительство уникальных
зданий и сооружений**

Квалификация – специалист

Очная форма обучения

или на базе высшего образования

08.04.01 Строительство

Квалификация – магистр

Очная форма обучения

или

38.03.01 Экономика

Квалификация – бакалавр

Очно-заочная форма обучения



СФУ

Выбирая будущее, будь умнее!