



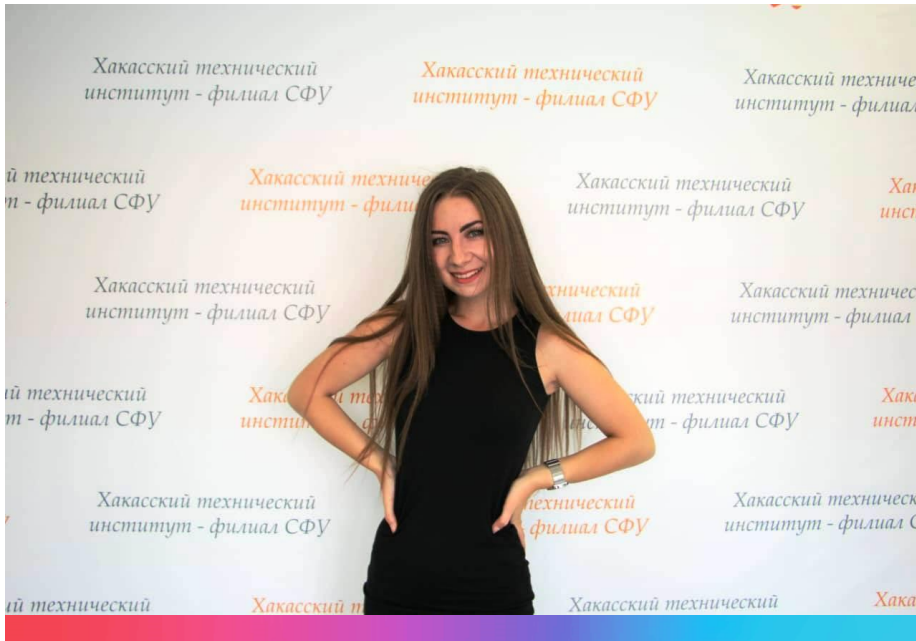
СИБИРСКИЙ  
ФЕДЕРАЛЬНЫЙ  
УНИВЕРСИТЕТ

SIBERIAN  
FEDERAL  
UNIVERSITY



Хакасский  
технический  
институт  
филиал СФУ

## Кафедра строительства и экономики



Мы поднимаем города!

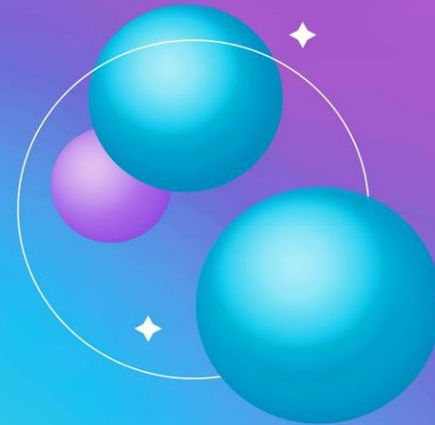
# 2024

## ПОСТУПЛЕНИЕ в ХТИ – филиал СФУ

### 08.05.01 Строительство уникальных зданий и сооружений

Квалификация специалист

Очная форма обучения





## **Общая характеристика образовательной программы высшего образования**

Выпускнику образовательной программы высшего образования присваивается квалификация **бакалавр**.

Срок освоения – **6 лет**.

Форма обучения – **очная**.

Трудоемкость освоения обучающимся – 240 зачетных единиц (8640 академических часов).

### **Специализация:**

**08.05.01.01 Строительство высотных  
и большепролётных зданий и сооружений**

При реализации образовательной программы применяются электронное обучение и дистанционные образовательные технологии.

Образовательная деятельность осуществляется на государственном языке Российской Федерации



**Защита выпускных  
квалификационных работ**





## **ХАРАКТЕРИСТИКА ПРОФЕССИОНАЛЬНОЙ ДЕЯТЕЛЬНОСТИ ВЫПУСКНИКОВ ОБРАЗОВАТЕЛЬНОЙ ПРОГРАММЫ**

Типы задач профессиональной деятельности выпускников:

- проектный (основной);
- научно-исследовательский;
- педагогический;
- технологический;
- организационно-управленческий;
- изыскательский;
- сервисно-эксплуатационный;
- экспертно-аналитический;
- контрольно-надзорный.

Области профессиональной деятельности, в которых выпускники, освоившие образовательную программу, могут осуществлять профессиональную деятельность: **проектирование, образование и наука, архитектура, геодезия, топография и дизайн.**

Перечень основных объектов (или областей знания) профессиональной деятельности выпускников:

- строительные объекты (высотные, большепролетные здания и сооружения производственного и непроизводственного назначения и их комплексы);

- законодательство в сфере проектирования, строительства и эксплуатации строительных объектов;
- технологические процессы проектирования, строительства и эксплуатации зданий и сооружений и их конструктивные элементы;
- педагогика и методология организации образовательной деятельности; научно-исследовательская деятельность





## **Профессиональные компетенции**

**Изыскательский тип задач профессиональной деятельности:**

- осуществлять и организовывать проведение испытаний, обследований строительных конструкций высотных, большепролетных зданий и сооружений.

**Проектный тип задач профессиональной деятельности:**

- разрабатывать основные разделы проекта высотных и большепролетных зданий и сооружений;
- осуществлять и контролировать выполнение расчётного обоснования проектных решений высотных и большепролетных зданий и сооружений.

**Технологический тип задач профессиональной деятельности:**

- организовывать строительное производство при строительстве и реконструкции высотных и большепролетных зданий и сооружений.

**Контрольно-надзорный тип задач профессиональной деятельности :**

- осуществлять строительный контроль и технический надзор в области строительства.

**Экспертно-аналитический тип задач профессиональной деятельности:**

- проводить экспертизу проектной документации и результатов инженерных изысканий для строительства высотных и большепролётных зданий и сооружений.

**Научно-исследовательский тип задач профессиональной деятельности:**

- выполнять научно-техническое сопровождение строительства высотных и большепролетных зданий и сооружений.

**Сервисно-эксплуатационный тип задач профессиональной деятельности:**

- разрабатывать мероприятия по обеспечению безопасности высотных и большепролетных зданий и сооружений;
- разрабатывать мероприятия по ремонту и эксплуатации высотных и большепролетных зданий и сооружений.

**Педагогический тип задач профессиональной деятельности:**

- осуществлять преподавательскую деятельность по программам профессионального обучения и образования в области строительства.

**Организационно-управленческий тип задач профессиональной деятельности:**

- управлять проектом строительства высотных и большепролетных зданий и сооружений



## Профильные дисциплины и практика

### Профильные дисциплины:

- Инженерная геология.
- Электротехника, электроснабжение.
- Строительные материалы.
- Механизация и автоматизация строительства.
- Архитектура.
- Архитектура гражданских и промышленных зданий.
- Водоснабжение и водоотведение, технологические процессы в строительстве.
- Основы градостроительной деятельности.
- Теплогазоснабжение и вентиляция.
- Технологии строительного производства.
- Железобетонные и каменные конструкции.
- Информационное моделирование в строительстве.
- Управление строительным производством.
- Современные строительные материалы.
- Обследование и испытание зданий и сооружений.
- Основания и фундаменты высотных и большепролетных зданий и сооружений

### Практика

Профиль: **08.05.01.01 Строительство высотных и большепролётных зданий и сооружений**



Практическая подготовка обеспечивается циклом дисциплин и различными видами практик



## Выпускные квалификационные работы

Выпускные квалификационные работы нацелены на решение задач в сфере строительства, которые определяются совместно с заказчиками на предприятиях различной формы собственности.

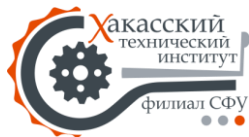
### БОЛЬШЕ ИНФОРМАЦИИ:

[Архив электронных ресурсов СФУ](#)

Темы выпускных квалификационных работ включают:

- проектирование высотных зданий и сооружений;
- проектирование спортивных комплексов, бассейнов, развлекательных центров;
- проекты реконструкции зданий и сооружений;
- проектирование уникальных зданий и сооружений, таких как аэропорты, плавучие теплицы и другие





**Кем работать?  
Чему научусь?**



## КАРЬЕРА

**НАУЧИТЕСЬ:** организовывать производство при строительстве, реконструкции высотных и большепролетных зданий, сооружений; осуществлять строительный контроль; управлять проектами строительства высотных и большепролетных зданий, сооружений; проводить экспертизу и контроль проектных решений высотных и большепролетных зданий и сооружений; сможете стать преподавателем вуза.

## КЕМ РАБОТАТЬ?

- служащие государственных и муниципальных профильных ведомств;
- ведущие инженерные должности, главный инженер проекта;
- начальник строительного участка, начальник производства;
- инженер по проектно-сметной документации;
- инженер по техническому надзору;
- инженер-проектировщик;
- инженер по эксплуатации;
- инженер ПТО;
- инженер-строитель;
- сметчик;
- преподаватель вуза





Студенты очной формы обучения Хакасского технического института – филиала СФУ имеют возможность пройти военную подготовку и получить военно-учетную специальность одновременно с обучением по выбранному направлению подготовки.

## **ПРОГРАММА «ОФИЦЕРЫ И СОЛДАТЫ ЗАПАСА»**

Выпускники, окончившие институт, успешно прошедшие итоговую аттестацию по военной подготовке, зачисляются в запас с присвоением воинского звания «рядовой запаса», «лейтенант запаса»







## Материально-техническая база

### Учебные аудитории для проведения занятий:



- лекций;
- семинаров и практик;
- лабораторных занятий;
- курсового проектирования (курсовых работ);
- аудитории для самостоятельной работы студентов.

Аудитории для лабораторных занятий и самостоятельной работы оснащены компьютерами, подключенными к сети «Интернет».

Используются все возможности электронной информационно-образовательной среды СФУ.

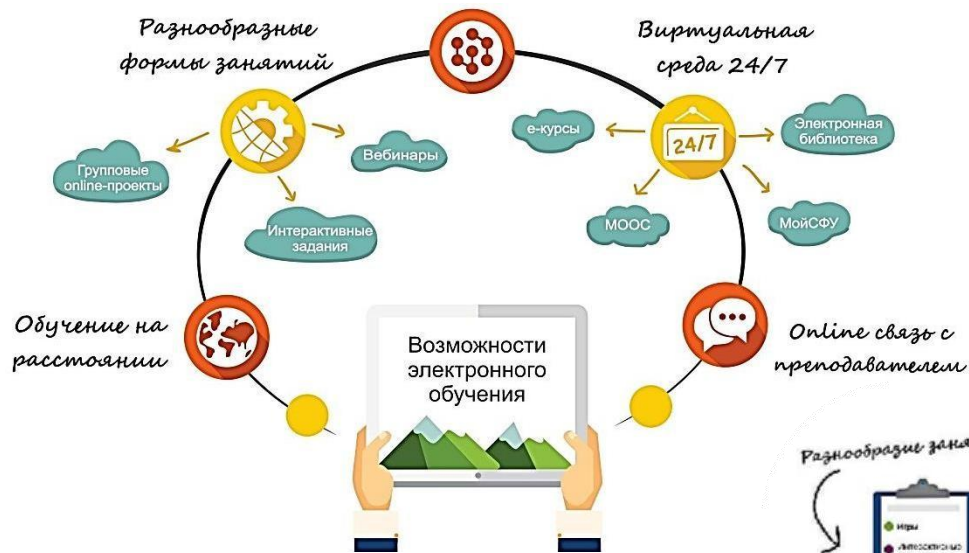
**В ХТИ – филиале СФУ каждый студент может найти себе увлечение по душе. У нас есть:**

- спортивные залы;
- творческие студии;
- зал хореографии;
- оборудованный современной аудиотехникой актовый зал



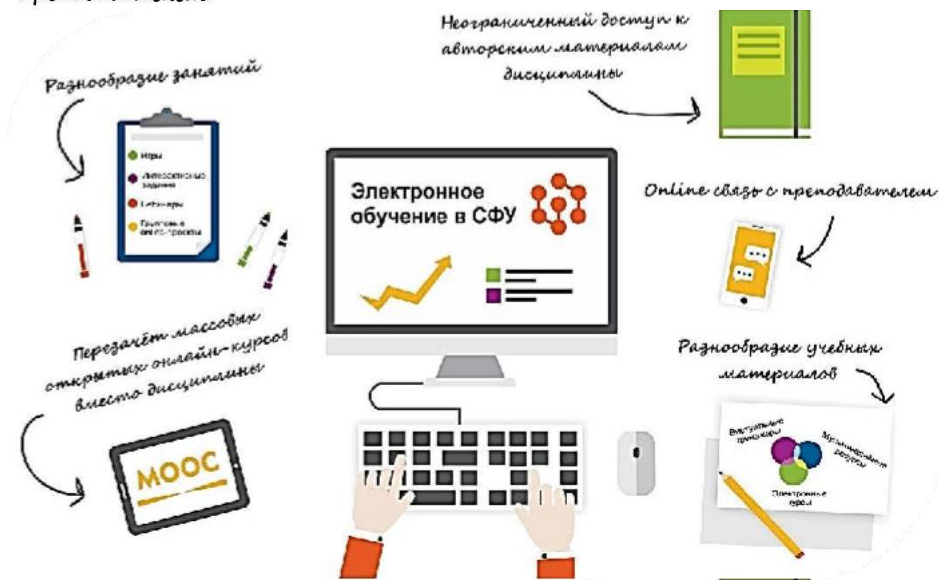


## ЭЛЕКТРОННОЕ ОБУЧЕНИЕ В СФУ



Сибирский федеральный университет сочетает высокие стандарты традиционного обучения и применение современных технологий в образовании

Студенты университета уже по достоинству оценили обучение с использованием электронных образовательных курсов и проведение занятий в форме вебинаров





## НЕ ТОЛЬКО УЧЕБА!

Студенческие годы – это не только лекции, семинары, зачеты и экзамены, это время становления личности, открытия в себе новых талантов и возможностей.

В ХТИ – филиале СФУ каждый студент может найти себе увлечение по душе.

- Хореографическая студия «Dance Wave».
- Art-лаборатория «АРТиКО».
- Медиагруппа ХТИ – филиала СФУ.
- Студенческий спортивный клуб «АБА» (член Ассоциации студенческих спортивных клубов).
- Волонтерский отряд «ПЛАМЯ» (принимает участие в ежегодных волонтерских проектах, таких как день Енисея, «Свеча памяти» и др.).
- Вокальная студия и другие площадки.

Мы предлагаем возможности проявить себя в социально значимых проектах и реализовать свое желание сделать полезное и доброе дело!

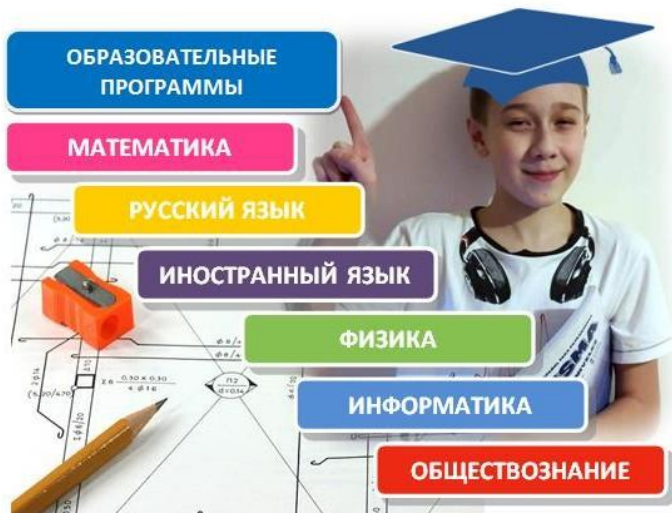
### Спортивные секции:

- волейбол;
- баскетбол;
- легкая атлетика





## ПОДГОТОВИТЕЛЬНЫЕ КУРСЫ



Подготовительные курсы при ХТИ – филиале СФУ работают с 1989 г. как одна из форм довузовской подготовки. Программы по учебным дисциплинам (русский язык, математика, физика, обществознание, информатика, химия) нацелены на глубокое изучение учебного материала.

Курсы помогают абитуриентам качественно подготовиться к ОГЭ, ЕГЭ и вступительным испытаниям, организованным вузом самостоятельно.

**На курсах работают ведущие преподаватели ХТИ – филиала СФУ.**

Курсы интенсивной подготовки к ОГЭ, ЕГЭ и внутренним вступительным испытаниям в вуз – комплекс программ различной интенсивности и длительности для подготовки к сдаче выпускных и вступительных экзаменов.

Больше информации:

[Центр подготовки юного инженера](#)  
[Подготовительные курсы \(интенсивная подготовка к ОГЭ, ЕГЭ, ВИ\)](#)

### КОНТАКТЫ:

Республика Хакасия,  
г. Абакан, ул. Щетинкина, 27, каб. 115  
тел. **+7(913)544-87-74**  
e-mail: [junior\\_engineer@mail.ru](mailto:junior_engineer@mail.ru)

» **18** бюджетных мест

» **1+** платное место

**ОЧНАЯ ФОРМА ОБУЧЕНИЯ**

В качестве результатов общеобразовательных вступительных испытаний (ВИ) принимаются результаты ЕГЭ или результаты ВИ, проводимых университетом для отдельных категорий поступающих

Результаты ЕГЭ	Минимальные баллы
<b>1. Физика / Информатика и ИКТ</b> <i>предметы по выбору</i>	<b>39 / 44</b>
<b>2. Математика</b> <i>профильный уровень</i>	<b>39</b>
<b>3. Русский язык</b>	<b>40</b>

ВИ, проводимые университетом	Форма проведения ВИ	Минимальные баллы
<b>1. Основы техники и механики</b>	Тестирование	<b>39</b>
<b>2. Основы инженерных вычислений</b>		<b>39</b>
<b>3. Русский язык</b>		<b>40</b>

Поступающие по своему усмотрению могут использовать для поступления результаты ЕГЭ.

При наличии результатов ЕГЭ по предмету (предметам) и результата ВИ, проводимого университетом, в качестве результата соответствующего внутреннего испытания засчитывается наиболее высокий результат.

Поступающие на базе среднего и высшего профессионального образования могут перевестись на индивидуальный учебный план, в том числе на ускоренное обучение, с учетом профиля предыдущего образования



## Перечень документов, необходимых для поступления

- заявление;
- документ, удостоверяющий личность и гражданство;
- документ установленного образца об образовании;
- документы, подтверждающие особые права или преимущества поступающих (при наличии);
- ИНН и СНИЛС;
- для лиц, поступающих по результатам вступительных испытаний, проводимых университетом самостоятельно:
  - 2 фотографии размером 3 x 4 (анфас, без наклона и поворота головы, без головного убора);
  - электронный образ цветной фотографии разрешением не менее 600 dpi (анфас, без наклона и поворота головы, без головного убора, без ретуши) – в случае подачи документов в электронной форме



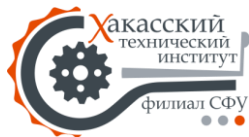
## Документы представляются в Университет одним из следующих способов:

- 1) Лично по адресу 655017, Республика Хакасия, г. Абакан, ул. Щетинкина, д. 27, ауд. 105, 106.
- 2) Направляются через операторов почтовой связи общего пользования (при поступлении в ХТИ – филиал СФУ – на адрес филиала 655017, Республика Хакасия, г. Абакан, ул. Щетинкина, д. 27, Ответственному за прием в ХТИ – филиале СФУ).
- 3) Направляются в электронной форме посредством личного кабинета поступающего в автоматизированной информационной системе «Абитуриент» СФУ.
- 4) В электронной форме с использованием суперсервиса «Поступай в вуз онлайн» посредством Единого портала государственных услуг и функций (ЕПГУ)



СИБИРСКИЙ  
ФЕДЕРАЛЬНЫЙ  
УНИВЕРСИТЕТ

SIBERIAN  
FEDERAL  
UNIVERSITY



## Хакасский технический институт – филиал ФГАОУ ВО «Сибирский федеральный университет»

Адрес института: 655017, РХ, г. Абакан, ул. Щетинкина, 27  
Телефон/факс: 8 (3902) 22-53-55

### ПРИЕМНАЯ КОМИССИЯ:

Аудитория 107а

Телефоны:

+7 (3902) 22-05-02

+7 (983) 054-41-72

Эл. почта:

[pk-khti@mail.ru](mailto:pk-khti@mail.ru)

### ПОДГОТОВИТЕЛЬНЫЕ КУРСЫ:

Аудитория 115

Телефон:

+7 (913) 544-87-74

Эл. почта:

[junior\\_engineer@mail.ru](mailto:junior_engineer@mail.ru)

### КАФЕДРА СТРОИТЕЛЬСТВА И ЭКОНОМИКИ:

Аудитория 202

Телефон:

8 (3902) 22-53-55

Эл. почта:

[shibaevagn@mail.ru](mailto:shibaevagn@mail.ru)



### ХТИ – филиал СФУ в сети Интернет

■ официальный сайт



■ группа VK



■ группа ОК



■ Telegram



СФУ



СИБИРСКИЙ  
ФЕДЕРАЛЬНЫЙ  
УНИВЕРСИТЕТ

SIBERIAN  
FEDERAL  
UNIVERSITY



Хакасский  
технический  
институт  
филиал СФУ

Хакасский технический институт –  
филиал ФГАОУ ВО  
«Сибирский федеральный университет»

## ПОСТУПАЙ в ХТИ – филиал СФУ! ВЫБИРАЙ ПЕРСПЕКТИВНОЕ НАПРАВЛЕНИЕ



**08.03.01 Строительство**  
Квалификация – бакалавр  
Очная и очно-заочная формы обучения

или

**08.05.01 Строительство уникальных  
зданий и сооружений**  
Квалификация – специалист  
Очная форма обучения

или на базе высшего образования

**08.04.01 Строительство**  
Квалификация – магистр  
Очная форма обучения

или

**38.03.01 Экономика**  
Квалификация – бакалавр  
Очно-заочная форма обучения



СФУ

Выбирая будущее, будь умнее!